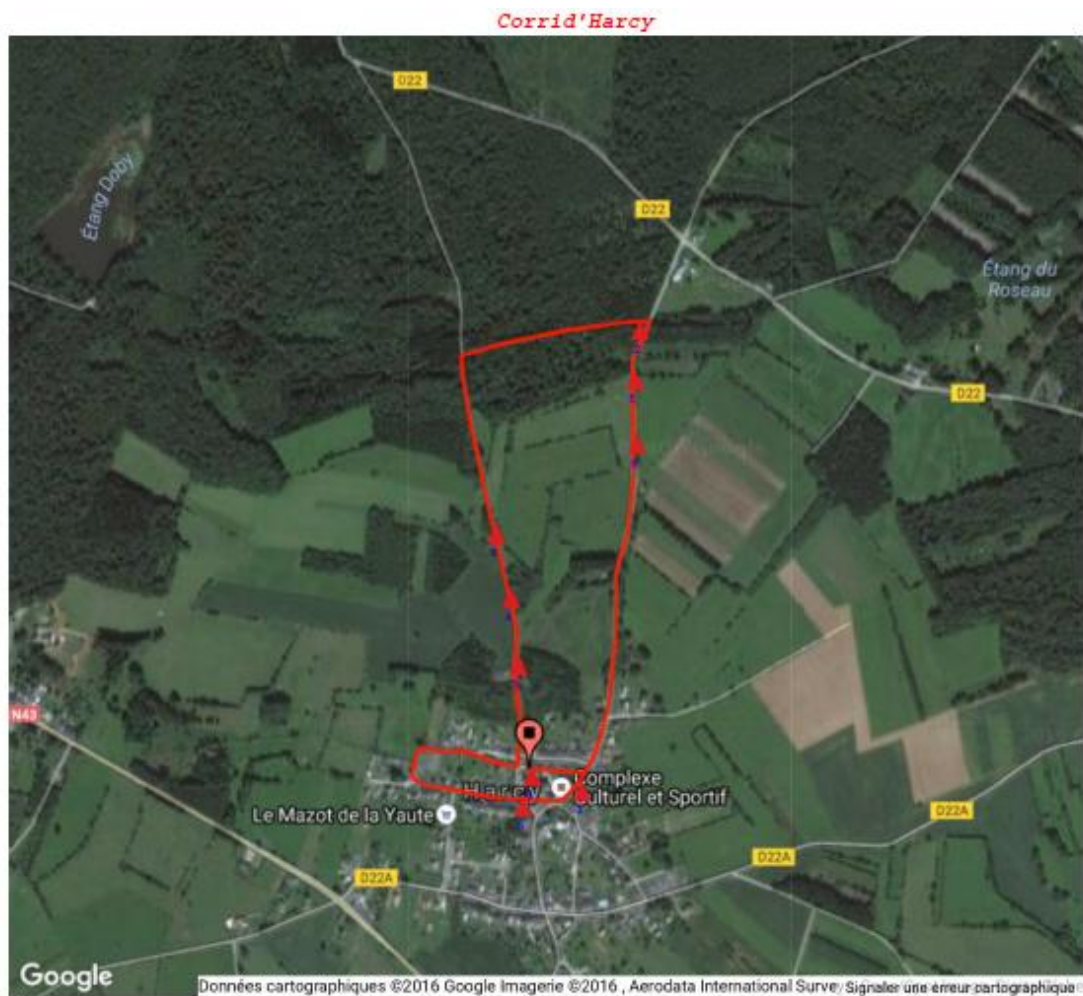


Détail des parcours de
la Corrid'Harcy
du 04 février 2017

1. Course adulte

Le parcours adulte se décompose en 3 boucles d'environ 3 km pour une distance totale d'environ 9 km et un dénivelé positif total d'environ 100 m.

Il a lieu essentiellement sur routes fermées et sur une petite portion de chemin boisé.



Distance : 8822 m soit : 8.82 km

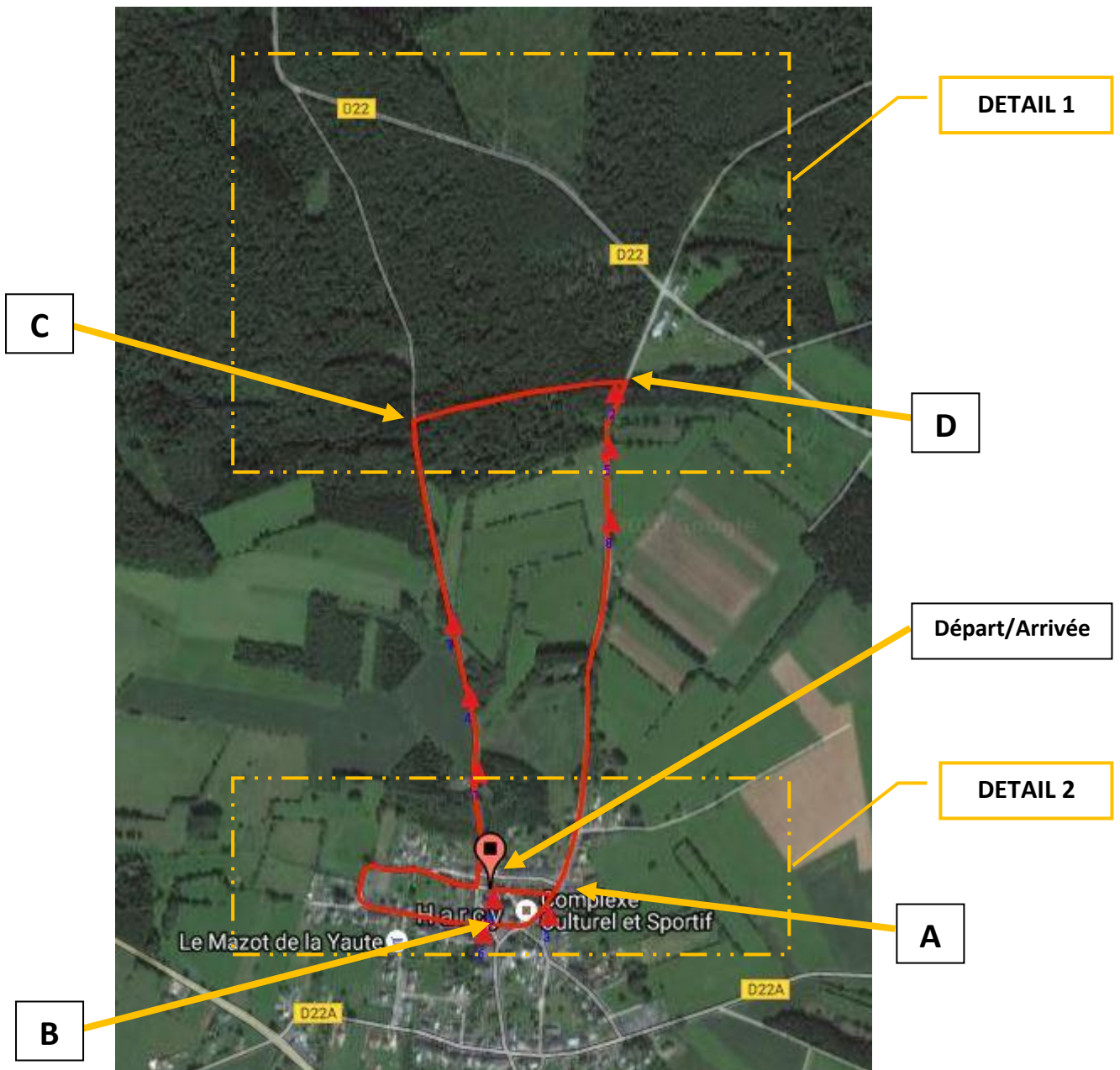


*Parcours adulte de la Corrid'Harcy du 04 février 2017
organisée par les amis de l'école.*

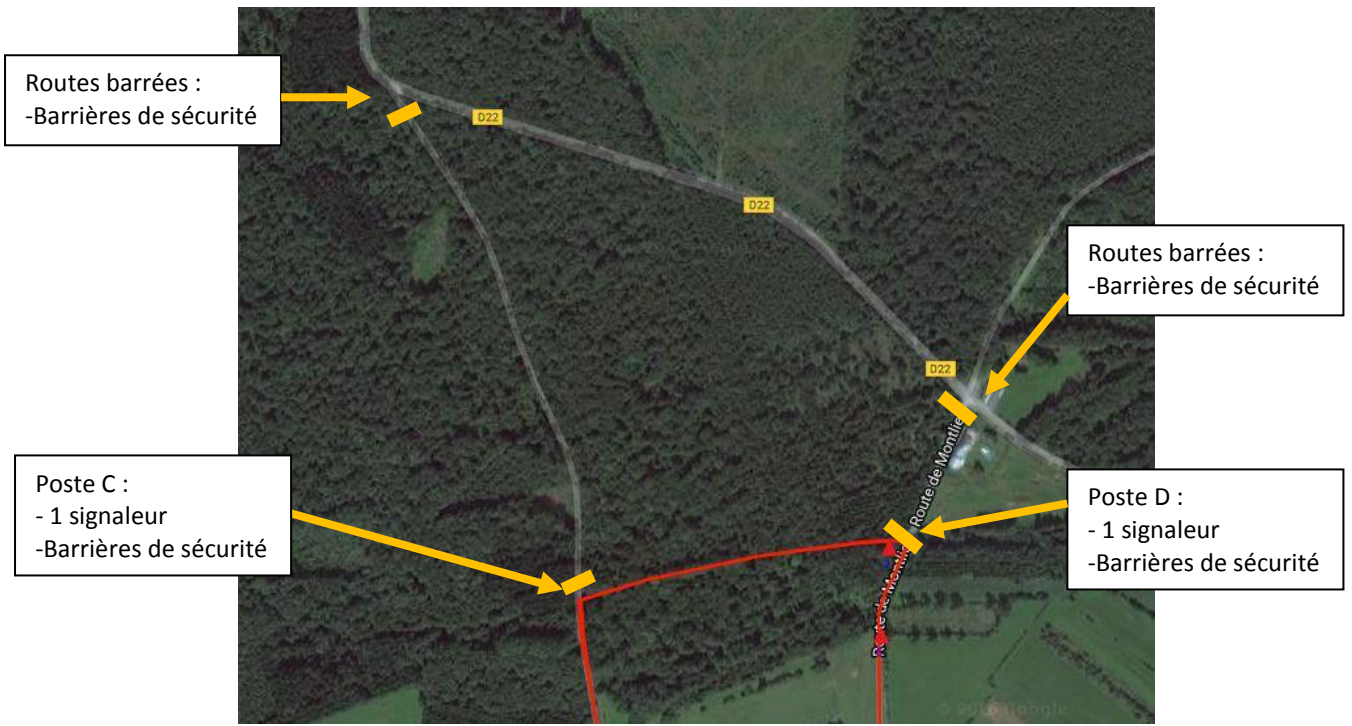
Lien du tracé : <http://www.calculitineraires.fr/index.php?id=667528#map>

3. Dispositions assurant la sécurité

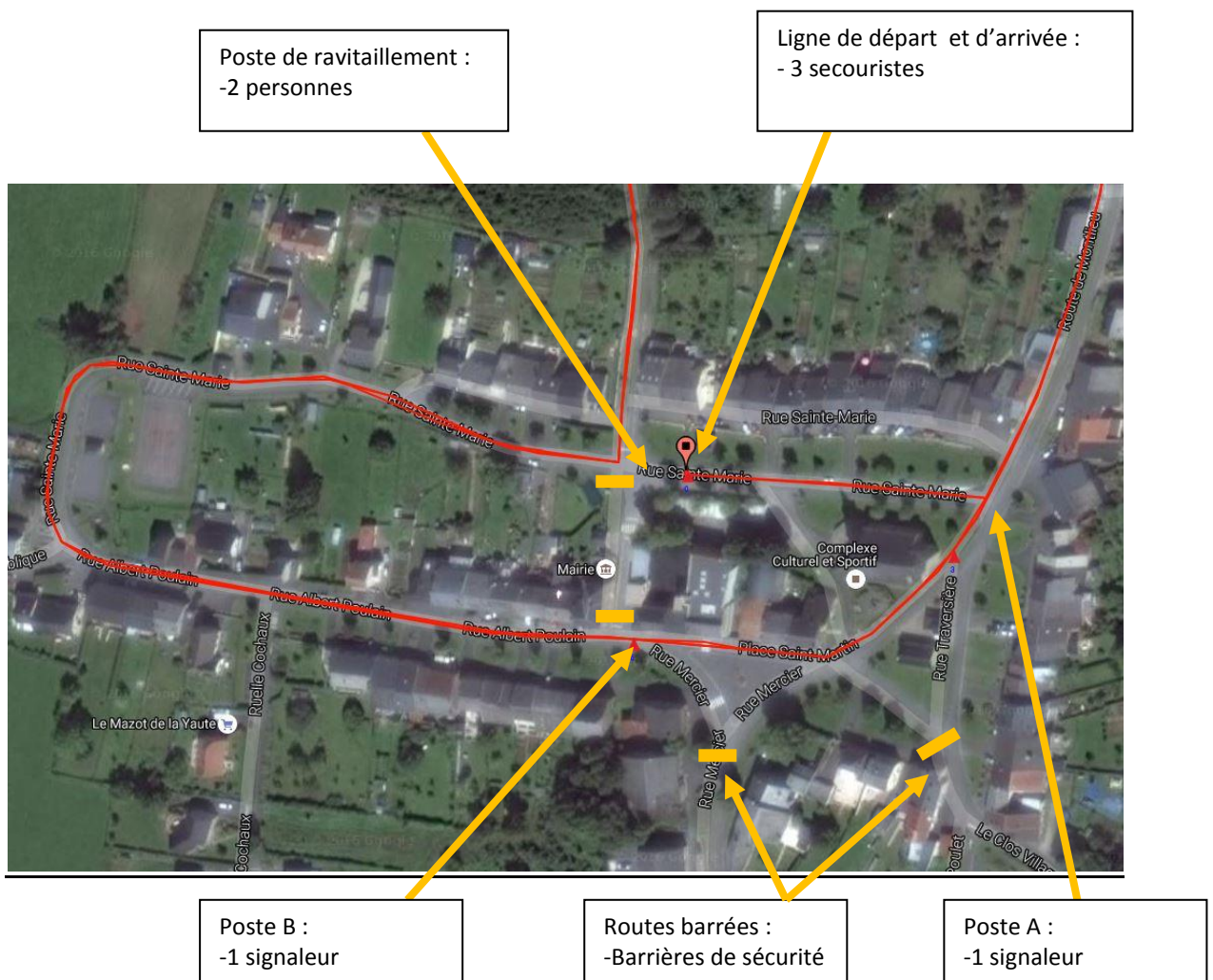
3.1. Course adultes



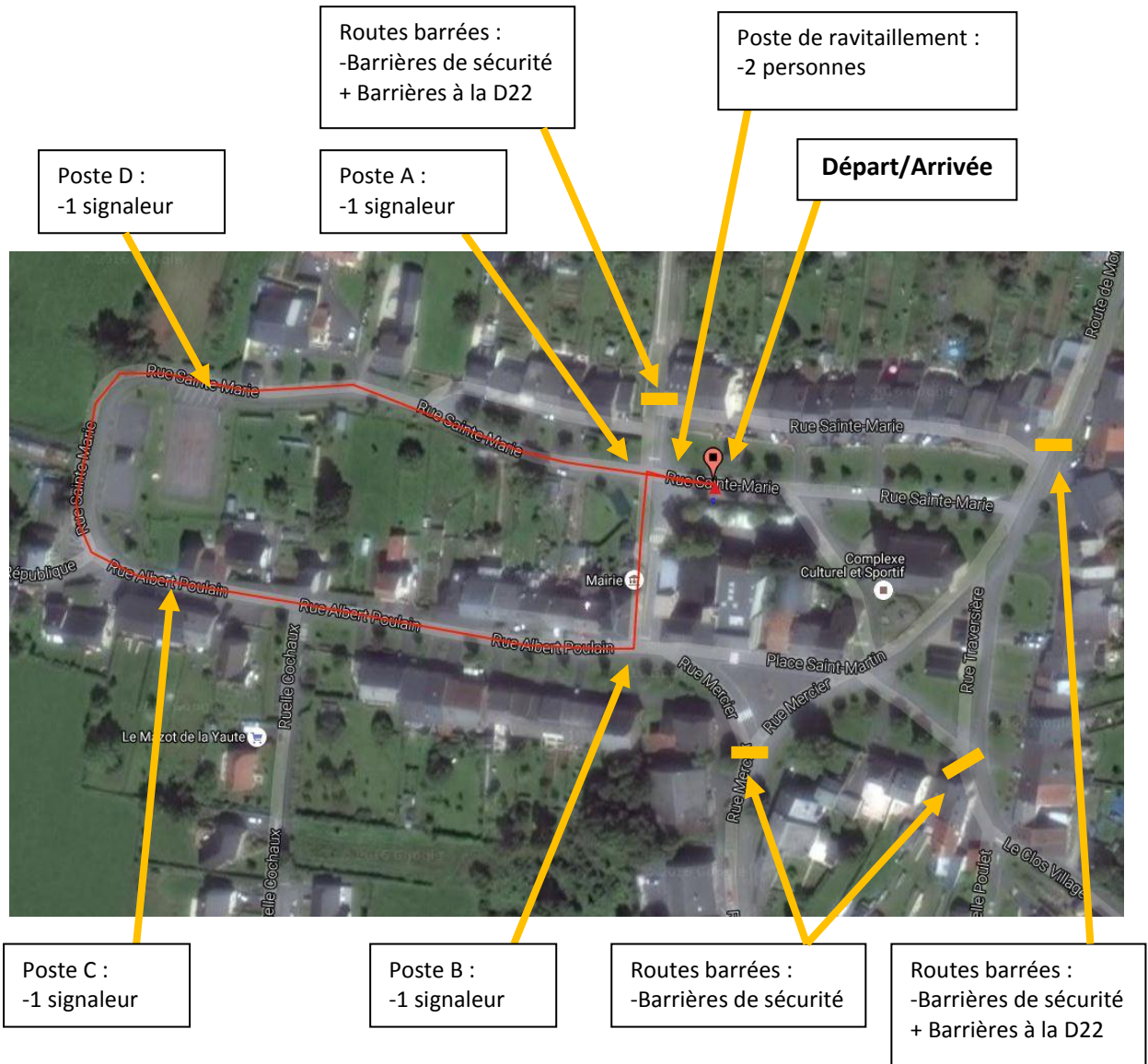
3.1.1. Détail 1



3.1.2. Détail 2



3.2. Courses des jeunes



3.3. Signaleurs

4 signaleurs aux postes A, B, C et D

Ils seront équipés de radio et en liaison avec les secouristes.

Ils porteront des gilets à haute visibilité (fluo).

3.4. Secouristes

3 secouristes diplômés d'état.

Ils seront équipés de radio et en liaison avec les signaleurs.

Présence d'un défibrillateur près de la ligne d'arrivée

3.5. Ravitaillement

1 poste de ravitaillement avec 2 personnes situé près de l'arrivée.

Il est également accessible sur chaque boucle.

Il comprendra de l'eau potable, du sucre et des fruits secs.